



Maritim Airport Hotel Hannover

|                                   |    |
|-----------------------------------|----|
| Einleitung                        | 3  |
| Anfahrtsskizze                    | 10 |
| Info für Materialanlieferung      | 11 |
| Tagungsräume                      | 12 |
| Tagungspaket                      | 19 |
| Speisen- und Getränkeempfehlungen | 20 |
| Technikangebot                    | 28 |



Sehr geehrte Damen und Herren,

wir freuen uns, dass Sie unser Hotel in Ihre Planung einbezogen haben.

Als Hannovers einzigartiges Tagungshotel bieten wir Ihnen attraktive Tagungs- und Veranstaltungsräume an.

In direkter Anbindung an den Flughafen Hannover erwartet Sie das stilvolle Maritim Airport Hotel Hannover als idealer Treffpunkt für Geschäftsreisende und Tagungsgäste. Zum Messegelände und in die Innenstadt gelangt man in kürzester Zeit bequem mit öffentlichen Verkehrsmitteln. Der Flughafen ist trockenem Fußes erreichbar.

### **Kongresse, Tagungen, Meetings und Seminare.**

Für jeden Veranstaltungszweck hält das Hotel perfekte Rahmenbedingungen bereit. Der Saal Maritim bietet Kapazitäten für bis zu 1.500 Personen. 15 weitere attraktive Tagungs- und Gruppenräume sowie zehn Tagungssuiten runden das erstklassige Angebot ab. Ein besonderes Highlight ist der edle Boardroom in der zweiten Etage für geschäftliche Besprechungen mit bis zu zehn Personen. In und um Hannover gibt es unzählige Möglichkeiten für attraktive Rahmenprogramme. Die erfahrenen Mitarbeitenden unseres Maritim Catering unterbreiten Ihnen gern Vorschläge vom Galaabend im Cavallo bis zum Businessevent im Flugzeughangar. Wir geben Ihnen die Gewissheit, dass Ihre Veranstaltung nicht nur zu einem Ereignis, sondern zu einem Erlebnis wird.

Ihr Maritim Airport Hotel Hannover

Das Maritim Airport Hotel in Hannover bietet seinen Gästen in 527 Zimmern und Suiten wohnliche Behaglichkeit und elegantes Ambiente. Die in Kirschbaumholz und warmen blau-grau Tönen eingerichteten Zimmer, alle mit Bad/Dusche/WC, Föhn, Kosmetikspiegel, digitalem Fernsehen sowie Minibar (ab Superior Zimmer) ausgestattet, geben dem Gast die Entspannung nach einem erfolgreichen Tag. Das Zimmer steht Ihnen am Anreisetag ab 15 Uhr und am Abreisetag bis 12 Uhr zur Verfügung. Die Zimmer sind in verschiedene Kategorien unterteilt.



### **412 moderne Classic Zimmer**

Die komfortablen Classic Zimmer befinden sich von der 1. bis 4. Etage und bieten mit 27 qm viel Platz zum Wohlfühlen an. Sie verfügen teilweise über einen Blick zum Flughafen, zum See, zum Innenhof und in die Lobby. Hochwertige Boxspringbetten, kostenfreies WLAN, ein großer Flachbild-Smart-TV, Safe und Bad mit Badewanne runden das Angebot ab.



### **75 geschmackvolle Superior Zimmer**

Die stilvollen Superior Zimmer mit 27 qm befinden sich auf der 5. Etage mit teilweise hervorragenden Ausblick über den Flughafen, zum See, zum Innenhof und in die Lobby. Die hochwertige Ausstattung mit Boxspringbetten, Flachbild-TV, Safe, Leihbademantel/-schuhe und Bad mit Wanne wird in dieser Kategorie durch eine Kapselmaschine zur Kaffeezubereitung für einen perfekten Start in den Tag ergänzt. Kostenfreies WLAN rundet das Angebot ab.



## 22 Juniorsuiten

Die 50 qm Juniorsuiten befinden sich in der 1. bis 5. Etage. Die hochwertige Ausstattung mit getrenntem Wohn-/Arbeitsbereich und separatem Schlafzimmer mit Boxspringbetten, Aufdeckservice, Flachbild-TV, Safe, Kapselmaschine zur Kaffeezubereitung, Leihbademantel/-schuhe, edlem Marmorbad mit Dusche und Wanne verströmt Wohlfühlambiente pur. Kostenfreies WLAN rundet das Angebot ab.



## 7 Mastersuiten

Die 72 qm Mastersuiten mit hervorragendem Blick zum Flughafen befinden sich in der 1. bis 4. Etage. Die hochwertige Ausstattung mit getrenntem Wohn-/Arbeitsbereich und separatem Schlafzimmer mit Boxspringbetten, Aufdeckservice, Flachbild-TV, Safe, Kapselmaschine zur Kaffeezubereitung, Leihbademantel/-schuhe, edlem Marmorbad mit Dusche und Wanne sowie Gäste-WC lässt keine Wünsche offen. Kostenfreies WLAN rundet das Angebot ab.



## 1 Präsidentsuite

Die 116 qm Präsidentsuite befindet sich in der 5. Etage und bietet einen hervorragenden Blick zum See. Die exklusive Ausstattung mit elegantem Wohnzimmer, Arbeitsbereich, zwei stilvollen Schlafzimmern mit Boxspringbetten, Aufdeckservice, Flachbild-TV, Safe, Kapselmaschine zur Kaffeezubereitung, Leihbademantel/-schuhe und zwei edlen Marmorbädern mit Dusche und Wanne bietet ein Hotelenerlebnis der Extraklasse. Bei Anreise begrüßen wir Sie mit frischem Obst. Kostenfreies WLAN rundet das Angebot ab.



### **Boardroom 2058**

Unser Boardroom auf der 2. Etage bereichert für bis zu zehn Personen unser Tagungsangebot. Die technische Ausstattung umfasst u.a. einen Plasmabildschirm mit Laptop-Anschluss und ein Panaboard.



### **Restaurant „Rôtisserie“**

Wir heißen Sie „Herzlich willkommen“ in unserem Restaurant „Rôtisserie“. Hier steht täglich das reichhaltige Frühstücksbuffet inklusive, Kaffee, Tee und diversen Säften für einen perfekten Start in den Tag bereit. Am Abend servieren wir Ihnen Köstlichkeiten aus unserer à la carte Karte oder vom vielfältigem Buffet. Samstag und Sonntag je nach Belegung geöffnet. Das Restaurant hat eine Kapazität für 180 Personen.



### **Restaurant „Bistro Bottaccio“**

Das „Bistro Bottaccio“ verfügt über 80 Sitzplätze. Genießen Sie exzellente Weine, internationale und regionale Speisen in stilvollem Ambiente. Ein Muss für alle, die das Besondere lieben!



### **Hotelbar „Night Flight“**

Genießen Sie kühle Drinks und exotische Cocktails in der Bar „Night Flight“.  
Öffnungszeiten:  
Täglich von 17 bis 24 Uhr



### **Wellnessbereich**

Kostenfreie Nutzung des Pools im Wellnessbereich (Öffnungszeiten: 6 bis 22 Uhr, Temperatur: 27° C); Dampfsauna, Finnische Sauna und Fitnessgeräte sind kostenpflichtig.

### **Garage**

Das Maritim Airport Hotel verfügt über 430 kostenpflichtige Einstellplätze.

Kosten:

Stunde: 5,00 €

Pro Tag: 25,00 €

**Die richtigen Ansprechpartner für Ihre geplante Veranstaltung und Zimmer im Maritim Airport Hotel Hannover erreichen Sie unter folgenden Rufnummern oder per E-Mail**

Veranstaltungsbüro - zentrale Rufnummer

☎ 0511 9737-5680

E-Mail: [meeting.hfl@maritim.de](mailto:meeting.hfl@maritim.de)

Reservierungsbüro - zentrale Rufnummer

☎ 0511 9737-5665

E-Mail: [reservierung.hfl@maritim.de](mailto:reservierung.hfl@maritim.de)



**Bitte beachten Sie, dass unsere Öffnungszeiten variieren können.  
Den tagesaktuellen Stand erfragen Sie bitte telefonisch. Wir freuen uns auf Ihren Anruf!**

## Restaurant „Rôtisserie“

### Reichhaltiges Frühstücksbuffet

Montag bis Freitag von 6 bis 10.00 Uhr  
Samstag & Sonntag von 6.30 bis 10.30 Uhr

Preis pro Person: 23,00 €\*

### Mittags

Öffnungen je nach Belegung

### Abends

Montag bis Freitag von 18 bis 22.30 Uhr  
Samstag und Sonntag je nach Belegung

Den tagesaktuellen Stand der Öffnungszeiten erfragen Sie bitte telefonisch unter 0511 9737-0. Wir freuen uns auf Ihren Anruf! Vielen Dank.

Tischreservierungen über die Homepage: [maritim.de](http://maritim.de)

Tischreservierungen nehmen wir gern unter ☎ 0511 9737-5631 entgegen.

\* Kinder 0 – 6 Jahre kostenfrei / Kinder 7 – 12 Jahren zahlen die Hälfte.

## Restaurant „Bistro Bottaccio“

### Öffnungszeiten

Genießen Sie exzellente Weine, internationale und regionale Speisen, in stilvollem Ambiente. Ein Muss für alle, die das Besondere lieben!

Bitte erfragen Sie den tagesaktuellen Stand der Öffnungszeiten Tischreservierungen über die Homepage: [maritim.de](http://maritim.de)

Vielen Dank.

Tischreservierungen nehmen wir gern unter ☎ 0511 9737-5629 entgegen.

## Hotelbar „Night Flight“

### Öffnungszeiten

- Täglich von 17 bis 0 Uhr

Tischreservierungen per E-Mail an [tisch.hfl@maritim.de](mailto:tisch.hfl@maritim.de).



Maritimstraße 1  
 30855 Langenhagen  
 ☎ 0511 9737-0  
 Fax: 0511 9737-590  
 E-Mail: info.hfl@maritim.de

### Bitte im Navigationssystem eingeben

Maritimstraße 1  
 Langenhagen / Flughafen

**Bitte beachten Sie, dass Sie erst hinter dem See links abbiegen. Folgen Sie NICHT der Ausschilderung „Maritim Anlieferung“!**

### Anreise per Bahn:

- vom Hauptbahnhof (Gleis 2) mit der S5 Richtung Flughafen (17 Minuten)
- pendelt zwischen 4.06 und 1.36 Uhr
- Haltestelle Flughafen (Endstation)
- liegt direkt am Maritim Airport Hotel Hannover

### Anreise per Bus:

- vom Hauptbahnhof mit der Stadtbahn Linie 1 nach Langenhagen-Zentrum
- Bus 470 Richtung Flughafen (Endstation)
- liegt direkt am Maritim Airport Hotel Hannover

### Anreise per Pkw

#### aus Richtung Süden/Norden:

- über A7
- auf Autobahnteilstück A 352 und Abfahrt Langenhagen / Flughafen
- Maritim Airport Hotel Hannover ist ausgeschildert

#### aus Richtung Westen/Osten:

- über A2
- Abfahrt Langenhagen / Flughafen
- Maritim Airport Hotel Hannover ist ausgeschildert

### Anreise per Flugzeug:

- vom Terminal C überdachter Übergang zum Maritim Airport Hotel Hannover

Sehr geehrte Damen und Herren,

um vorab zugesandte Veranstaltungsmaterialien den jeweiligen Veranstaltungen korrekt zuzuordnen, haben wir einige Hinweise für Sie und Ihre Partner (Speditionen, Paketdienste).

Bitte vermerken Sie auf sämtlichen in das Hotel zu liefernden Materialien (Pakete, Paletten usw.) folgende **wichtige Informationen**:

- den Veranstaltungsnamen (Firmennamen)
- das Veranstaltungsdatum
- den Veranstaltungsraum, sofern bekannt
- den Ansprechpartner Ihrer Veranstaltung vor Ort (von der Firma, **nicht vom Hotel!**)

## Anlieferung

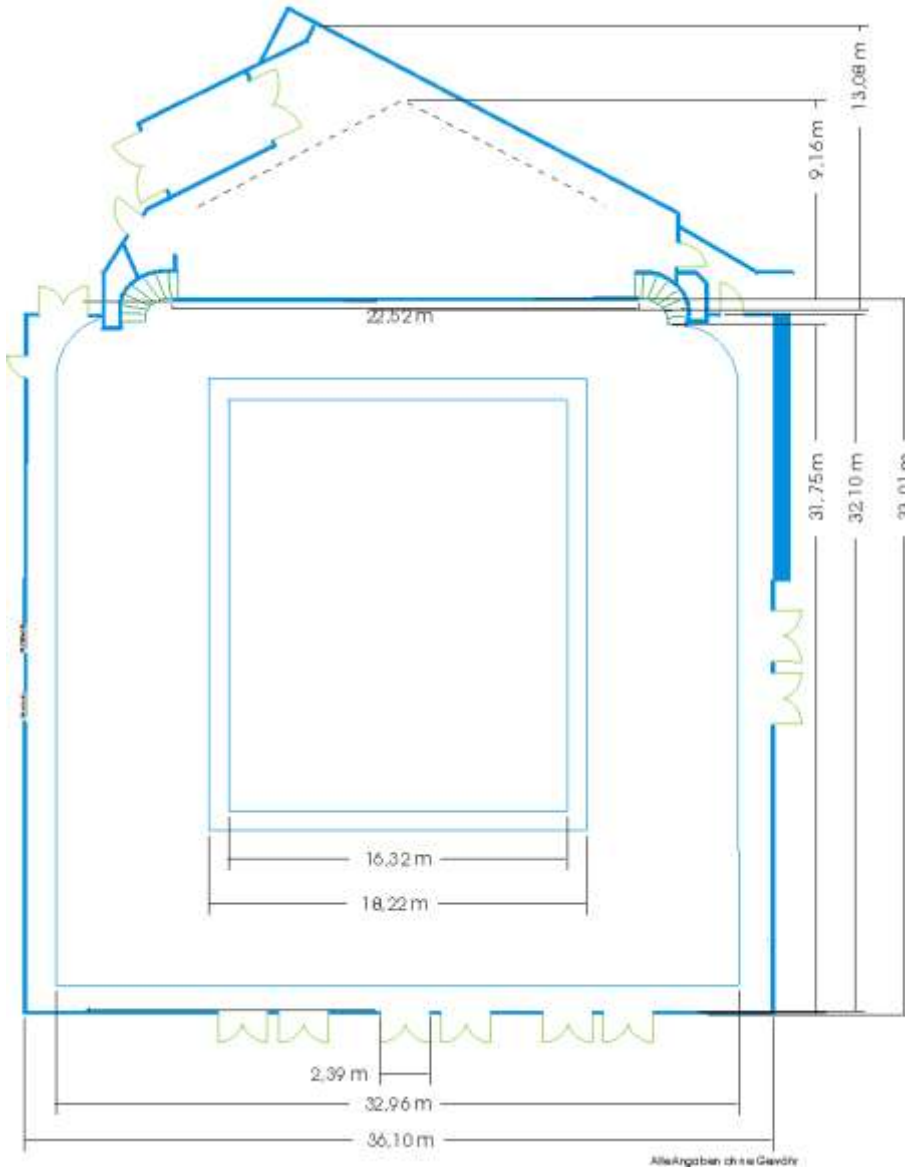
Bitte informieren Sie das Hotel im Vorfeld über zu erwartende Anlieferungen. Die Anlieferung für Materialien ist generell von montags bis freitags 8 bis 16:30 Uhr in unserer Warenannahme (Magazin) möglich. Die Warenannahme ist als „Anlieferung Maritim“, von der Flughafenstraße kommend, ausgeschildert und ist unter ☎ 0511 9737-5606 zu erreichen.

## Rücktransport

Um einen gegebenenfalls anstehenden Rücktransport reibungslos zu ermöglichen, ist es ebenfalls erforderlich, den beauftragten Firmen (Speditionen, Paketdienste) die oben genannten Materialien mitzuteilen, so dass eine eindeutige Zuordnung der abzuholenden Dinge vor Ort erfolgen kann. Die Bereitstellung erfolgt durch den Veranstalter nach Absprache vor Ort in der Warenannahme (Magazin). Das Hotel ist über den Termin und das beauftragte Unternehmen für die Abholung in Kenntnis zu setzen. Das Hotel behält sich eine Berechnung der Einlagerung vor, sofern nicht eine sofortige Abholung nach der Veranstaltung erfolgt.

Selbstverständlich stehen wir Ihnen für weitere Auskünfte oder Rückfragen gern zur Seite. Sie erreichen uns unter ☎ 0511 9737-5680

Mit freundlichen Grüßen  
Maritim Airport Hotel Hannover



## Saal Maritim

Lage: Erdgeschoss

Nutzfläche: 1400 qm (inkl. Bühne)

Maße:

Höhe außen: 4,80 m    Länge: 32,13 m    Türbreite: 2,34 m

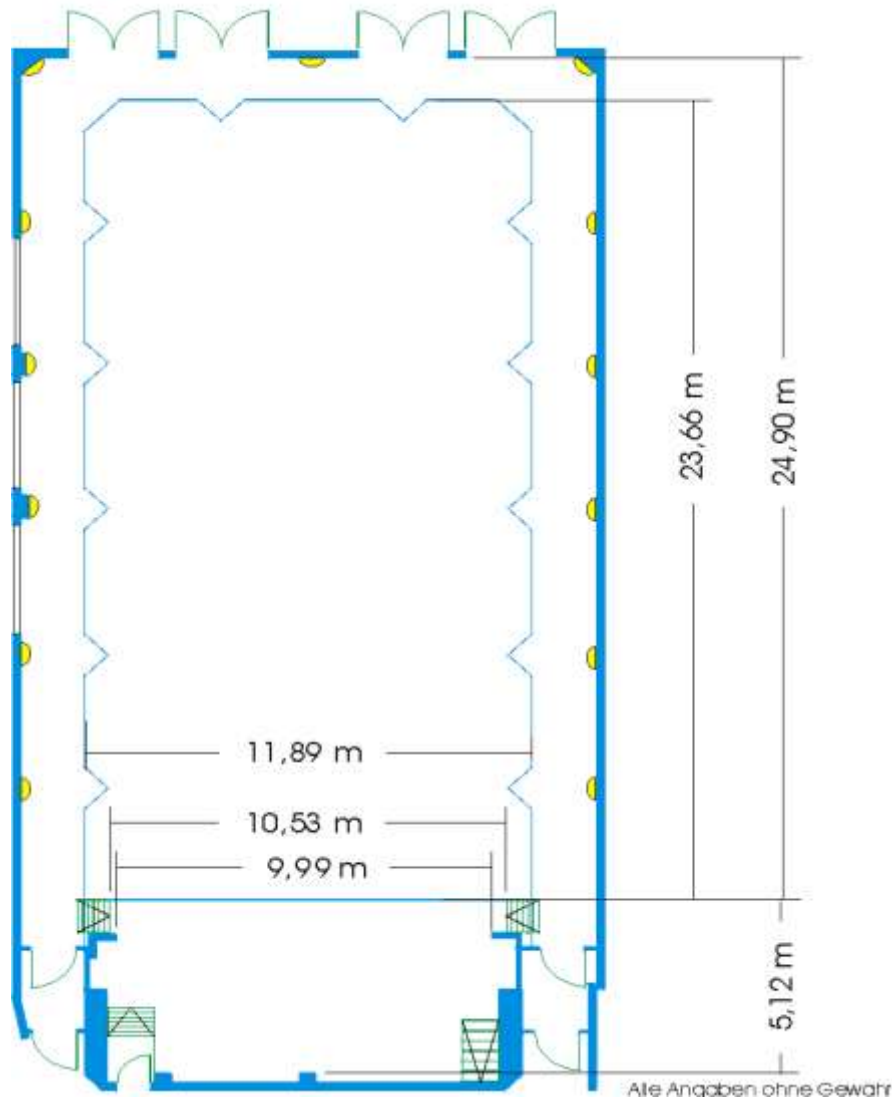
Höhe innen: 6,65 m    Breite: 35,95 m    Türhöhe: 2,32 m

Bühne:

Tiefe: 4,35 bis 9,50 m    Breite: 22,50 m    Höhe: 1,20 m

Maximale Bestuhlung:

| Stuhlreihen | Parlament. | U-Form | Block | Bankett<br>runde Tische |
|-------------|------------|--------|-------|-------------------------|
| 1500        | 900        | ---    | ---   | 850                     |



## Saal Hannover

Lage: Erdgeschoss

Nutzfläche: 440 qm (inkl. Bühne)

Maße:

Höhe außen: 3,20 m    Länge: 24,91 m    Türbreite: 2,34 m

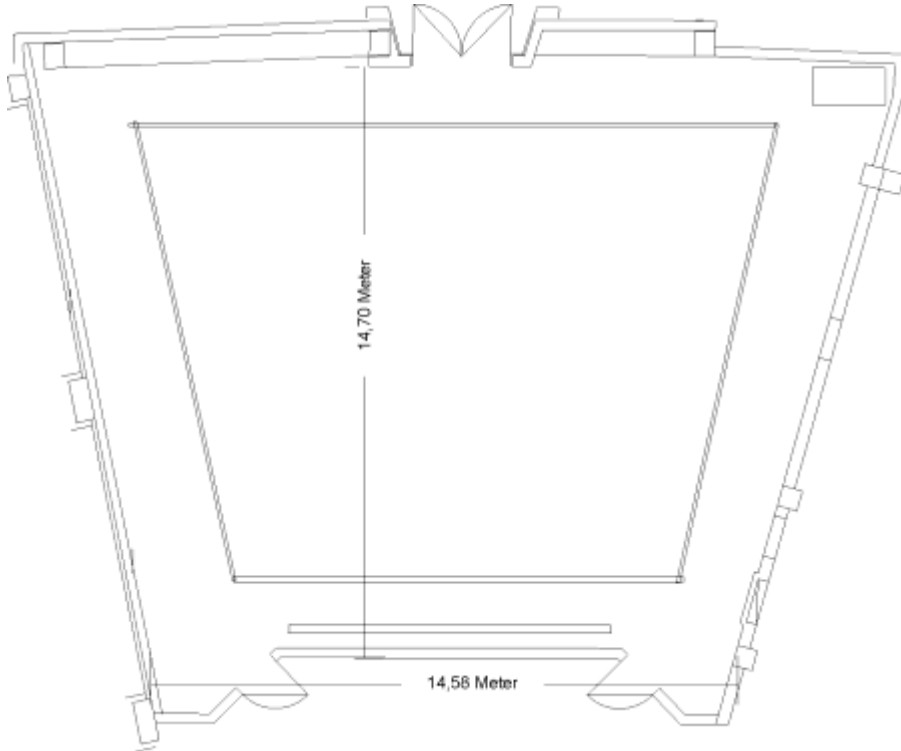
Höhe innen: 4,10 m    Breite: 15,19 m    Türhöhe: 2,32 m

Bühne:

Tiefe: 5,12 m    Breite: 10,24 m    Höhe: 0,90 m

Maximale Bestuhlung:

| Stuhlreihen | Parlament. | U-Form außen | Bankett runde Tische | Bankett lange Tische |
|-------------|------------|--------------|----------------------|----------------------|
| 500         | 280        | 70           | 300                  | 72                   |



## Saal Langenhagen

Lage: Erdgeschoss

Nutzfläche: 270 qm

Maße:

Höhe außen: 3,40 m    Länge: 16,10 m    Türbreite: 2,34 m  
 Höhe innen: 3,85 m    Breite: 21 m    Türhöhe: 2,32 m  
 12,40 m

Maximale Bestuhlung:

| Stuhlreihen | Parlament. | U-Form außen | Block | Bankett runde Tische | Bankett lange Tische |
|-------------|------------|--------------|-------|----------------------|----------------------|
| 300         | 174        | 50           | 40    | 180                  | 40                   |



## Salon Maschsee, Salon Kestner

Lage: Erdgeschoss

Nutzfläche: je 50 qm

Maße:

Höhe außen: 3,46 m    Länge: 7,80 m    Türbreite: 1,20 m  
 Höhe innen: 3,87 m    Breite: 8,20 m    Türhöhe: 2,30 m

Maximale Bestuhlung:

| Stuhlreihen | Parlam. | U-Form außen | Block | Bankett runde Tische | Bankett lange Tische |
|-------------|---------|--------------|-------|----------------------|----------------------|
| 80          | 60      | 30           | 24    | 60                   | 24                   |

## Salon Sprengel, Salon Marschner, Salon Herrenhausen

Lage: Erdgeschoss

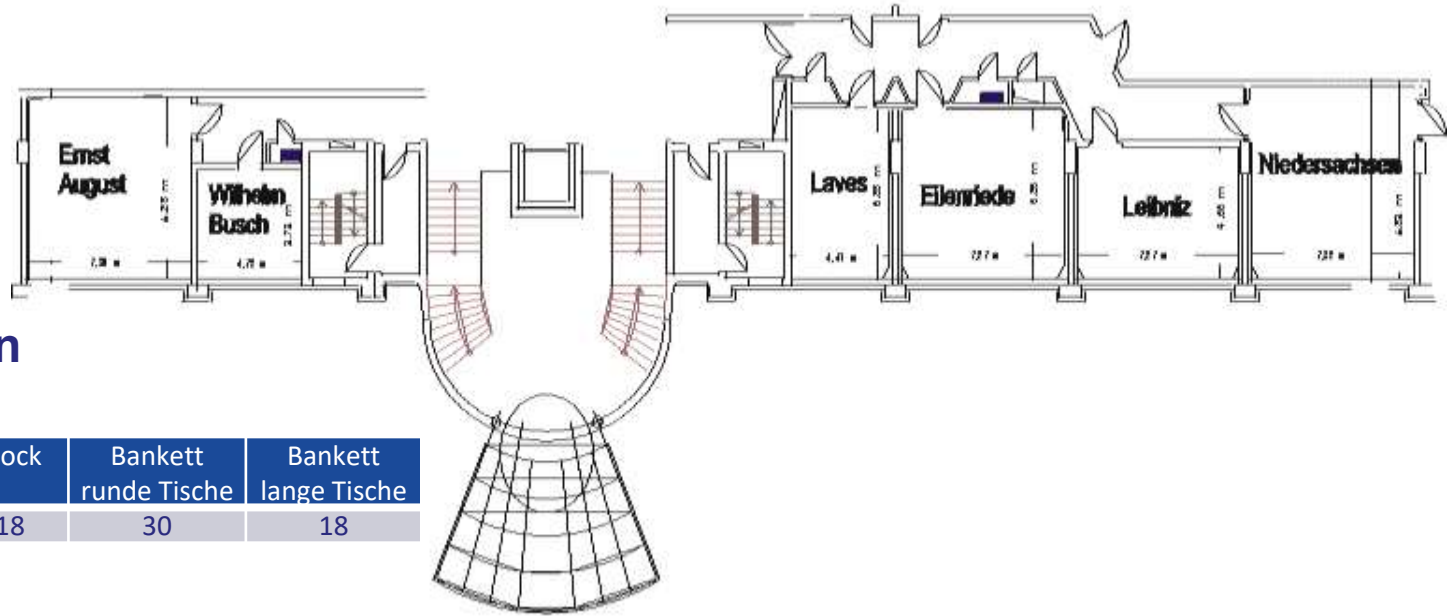
Nutzfläche: je 80 qm

Maße:

Höhe außen: 3,40 m    Länge: 11 m    Türbreite: 1,20 m  
 Höhe innen: 3,85 m    Breite: 8 m    Türhöhe: 2,30 m

Maximale Bestuhlung:

| Stuhlreihen | Parlam. | U-Form außen | Block | Bankett runde Tische | Bankett lange Tische |
|-------------|---------|--------------|-------|----------------------|----------------------|
| 80          | 60      | 30           | 24    | 60                   | 24                   |



## Salon Niedersachsen

Maximale Bestuhlung:

| Stuhlreihen | Parlam. | U-Form außen | Block | Bankett runde Tische | Bankett lange Tische |
|-------------|---------|--------------|-------|----------------------|----------------------|
| 60          | 32      | 22           | 18    | 30                   | 18                   |

## Salon Ernst August

Maximale Bestuhlung:

| Stuhlreihen | Parlam. | U-Form außen | Block | Bankett runde Tische | Bankett lange Tische |
|-------------|---------|--------------|-------|----------------------|----------------------|
| ---         | ---     | 22           | ---   | ---                  | ---                  |

Lage: Erdgeschoss

Nutzfläche: je 50 qm

Maße:

Höhe: 3 m    Länge: 7,40 m    Türbreite: 1,20 m  
 Breite: 6,50 m    Türhöhe: 2,07 m

Salon Niedersachsen

Breite: 6,80 m

## Salon Wilhelm Busch

Lage: Erdgeschoss

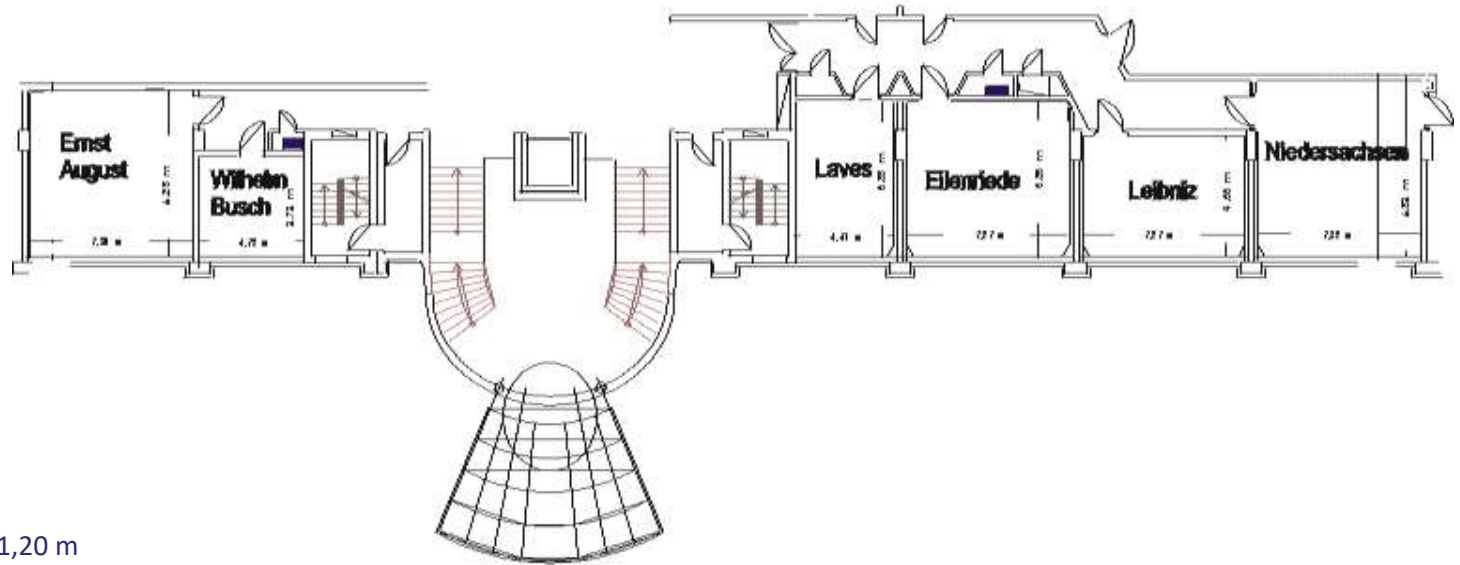
Nutzfläche: 20 qm

Maße:

Höhe: 3 m    Länge: 3,80 m    Türbreite: 1,20 m  
 Breite: 4,80 m    Türhöhe: 2,07 m

Maximale Bestuhlung:

| Stuhlreihen | Parlam. | U-Form außen | Block | Bankett runde Tische | Bankett lange Tische |
|-------------|---------|--------------|-------|----------------------|----------------------|
| ---         | ---     | ---          | 8     | ---                  | ---                  |



## Salon Laves

Lage: Erdgeschoss

Nutzfläche: 25 qm

Maße:

Höhe: 3 m Länge: 6,10 m Türbreite: 1,20 m

Breite: 4,50 m Türhöhe: 2,07 m

Maximale Bestuhlung:

| Stuhlreihen | Parlam. | U-Form außen | Block | Bankett runde Tische | Bankett lange Tische |
|-------------|---------|--------------|-------|----------------------|----------------------|
| 20          | 12      | ---          | 12    | 10                   | 12                   |

## Salon Eilenriede

Lage: Erdgeschoss

Nutzfläche: 45 qm

Maße:

Höhe: 3 m Länge: 6,10 m Türbreite: 1,20 m

Breite: 7,40 m Türhöhe: 2,07 m

Maximale Bestuhlung:

| Stuhlreihen | Parlam. | U-Form außen | Block | Bankett runde Tische | Bankett lange Tische |
|-------------|---------|--------------|-------|----------------------|----------------------|
| 60          | 27      | 22           | 18    | 30                   | 18                   |

## Salon Leibniz

Lage: Erdgeschoss

Nutzfläche: 35 qm

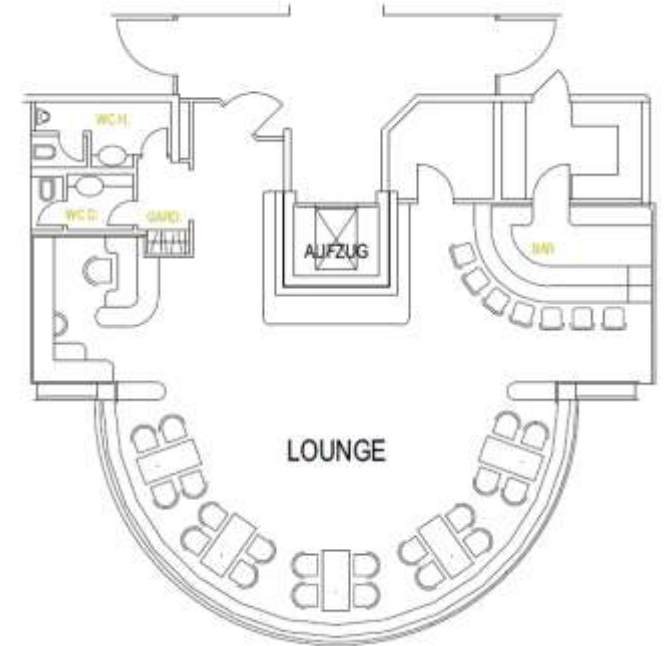
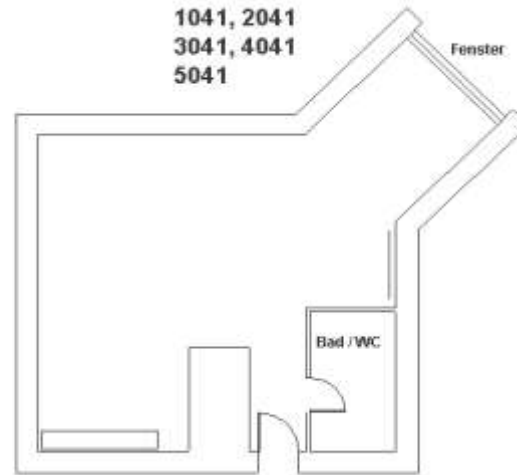
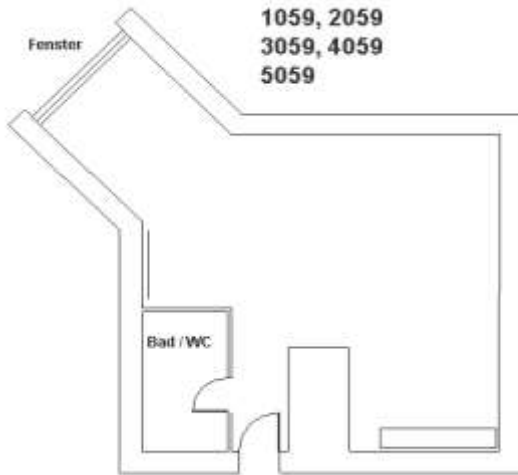
Maße:

Höhe: 3 m Länge: 4,60 m Türbreite: 1,20 m

Breite: 7,50 m Türhöhe: 2,07 m

Maximale Bestuhlung:

| Stuhlreihen | Parlam. | U-Form außen | Block | Bankett runde Tische | Bankett lange Tische |
|-------------|---------|--------------|-------|----------------------|----------------------|
| 24          | 15      | ---          | 12    | 20                   | 12                   |



## 10 Konferenzsuiten

Lage: 1. bis 5. Etage (je 2 pro Etage)  
Nutzfläche: 35 qm

Maximale Bestuhlung:

| Stuhldreihen | Parlam. | U-Form außen | Block | Bankett runde Tische | Bankett lange Tische |
|--------------|---------|--------------|-------|----------------------|----------------------|
| 35           | 20      | ---          | 15    | 20                   | 16                   |

## Club Lounge

Lage: 5. Etage  
Nutzfläche: 80 qm

Maximale Bestuhlung:

| Stuhldreihen | Parlam. | U-Form außen | Block | Bankett runde Tische | Bankett lange Tische |
|--------------|---------|--------------|-------|----------------------|----------------------|
| ---          | ---     | ---          | 14    | 30                   | ---                  |

## Tagungspaket

Alles, was Sie für Ihre Veranstaltung brauchen, finden Sie in unserem brandneuen Tagungsangebot und das in allen Maritim Hotels in Deutschland. Hier ist der Internetzugang für alle Teilnehmenden genauso enthalten wie weitere technische Ausstattung im Raum und Verpflegung. Und wem das noch nicht reicht, der wählt aus ganz vielen attraktiven Zusatzleistungen, mit denen wir Ihre Veranstaltung ganz speziell nach Ihren individuellen Wünschen und Anforderungen gestalten.

### meet@maritim – unser All-In-Paket

- Internetzugang für alle Tagungsteilnehmenden
- Beamer und fest installierte Leinwand (bis 100qm)
- Tagungstische (Blöcke und Stifte auf separatem Tisch im Raum)
- Wasser und Apfelsaft gekühlt und unlimitiert im Tagungsraum (Plenum)
- Zugang zur ganztägigen zentralen Kaffeepause von 10 bis 18 Uhr\*\*
- Mittagessen lt. Küchenchef im Restaurant inklusive Wasser und Apfelsaft

Preis pro Person und Tag

Ganztags: 79\* €

\* zzgl. Raummiete und sonstiger Leistungen

\*\* An der Kaffeepausenstation finden Sie eine Auswahl an Obst, wechselnde süße und herzhafte Snacks, eine Candybar und Nussmischung sowie verschiedene Kaffeespezialitäten, eine Teeauswahl, Flavoured Water etc.

Sie wünschen Blöcke und Stifte auf den Tischen eingedeckt? Hierfür berechnen wir **3,00 € pro Person/pro Tag**.

### Extra Leistung hinzu buchbar

Sollte das Eindecken von Getränken oder Speisen pro Teilnehmenden/Platz gewünscht sein, werden wir für den Aufwand **4,50 € pro Person/pro Leistung/pro Tag** berechnen.

### Getränke & Speisen

Bitte wählen Sie aus

|   | Preis pro Person |
|---|------------------|
| • Softdrink Package ganztags (inklusive beim Mittagessen)                               | 9,00 €           |
| • Softdrink Package halbtags (inklusive beim Mittagessen)                               | 5,00 €           |
| • Kaffee/Tee im Meetingraum am Vormittag  | 3,00 €           |
| • Kaffee/Tee im Meetingraum am Nachmittag   | 3,00 €           |
| • Wasser & Apfelsaft im Gruppenraum   | 3,00 €           |
| • Frische Säfte   | 5,00 €           |
| • 30-minütiger Empfang nach der Tagung, alkoholische Getränke inklusive                 | 7,00 €           |
| • 30-minütiger Empfang nach der Tagung, alkoholische Getränke exklusive                 | 5,00 €           |
| • 30-minütiger Empfang mit Glühwein & Punsch  | 7,00 €           |
| • Kaffeespezialitäten zur Begrüßung an der zentralen Station (30 Minuten)               | 3,50 €           |
| • Bio Shots von „Bergblut“ in der 60ml Flasche  | 3,50 €           |
| • Butterbrezel  | 3,50 €           |
| • Kaffeegebäck (Mini-Americaner, Mini-Berliner, Mini-Sahnewindbeutel – jeweils 1 Stück) | 3,70 €           |

## Aus der Pâtisserie

Preis pro Stück/Portion

|  |         |
|--|---------|
| • Schokoladen Croissant                                      | 5,00 €  |
| • Marzipan Croissant   | 5,00 €  |
| • Macarons   | 4,00 €  |
| • Dreier-Etagere mit Macarons, feinem Teegebäck und Pralinen | 50,00 € |
| • Obstkuchen   | 5,50 €  |
| • Butterkuchen   | 4,50 €  |
| • Schlagsahne  | 3,00 €  |
| • Mundgerechtes Obst (Portion)                               | 10,00 € |

## Knabbereien

Preis pro Stück/Portion

|                             |        |
|-----------------------------|--------|
| • Erdnüsse und Wasabi Nüsse | 5,00 € |
| • Chips und Salzstangen     | 4,00 € |
| • Schokoriegel              | 4,00 € |

## Herzhafte Snacks

Preis pro Stück/Portion

|   |        |
|---|--------|
| • Bunte Käsespieße (3 Stück)                        | 7,00 € |
| • Pikant gefülltes Blätterteiggebäck (3 Stück)      | 6,50 € |
| • Mini-Laugengebäck                                 | 4,00 € |
| • Laugengebäck mit Frischkäse                       | 5,50 € |
| • Kleine Flammkuchen                                | 4,00 € |
| • Kleine Partyfrikadelle auf Kartoffelsalat im Glas | 4,50 € |

## Brötchen oder Baguettescheiben belegt mit

Preis pro Stück/Portion

|   |        |
|---|--------|
| <p>Belegte Brötchenhälften „Classic“<br/>         Wer es klassisch-rustikal mag, entscheidet sich für diese herzhafteste Variante, bei der die Brötchenhälften mit Schinken, Wurst und Käse belegt sind.</p>  | 4,20 € |
| <p>Ganze belegte Brötchen „Special“<br/>         Für kulinarische Abwechslung sorgen Sie mit drei verschiedenen Brötchensorten mit und ohne Körner, belegt mit Frikadelle, Brie und Italienischer Salami.</p> | 4,80 € |

## Suppen

Preis pro Portion

|   |         |
|---|---------|
| • Tomatensuppe mit Gorgonzola Crostini                | 9,00 €  |
| • Niedersächsische Hochzeitssuppe                     | 11,50 € |
| • Vegetarische Kartoffel-Lauchcremesuppe mit Croûtons | 9,00 €  |
| • Pikante Gulaschsuppe                                | 11,50 € |
| • Chili con Carne mit kleinen Brötchen                | 11,50 € |

## Eintöpfe

Preis pro Portion

|                               |         |
|-------------------------------|---------|
| • Linseneintopf               | 10,00 € |
| • Erbseneintopf               | 10,00 € |
| • Bockwurst zum Eintopf       | 5,00 €  |
| • Vegetarischer Gemüseeintopf | 10,00 € |

## Individuell zusammenstellbare Snacks zum Stehimbiss:

Preis pro Stück/Portion

|   |         |
|---|---------|
| • Wraps gefüllt mit<br>- Rauchlachs und Meerrettich<br>- geräuchertem Geflügel und Frischkäse | 6,50 €  |
| • Sateespieße mit Chili Sauce (3 Stück)   | 7,50 €  |
| • Paar Münchner Weißwürste mit süßem Senf und kleinen Laugenbrezeln                           | 10,00 € |
| • Rostbratwürstchen mit Sauerkraut  | 10,00 € |
| • Mousse au chocolat im Glas  | 5,00 €  |
| • Creme vom New York Cheesecake   | 5,00 €  |

## Alkoholfreie Getränke

|  |              |                   |
|--|--------------|-------------------|
| Gerolsteiner Mineralwasser Medium, Sprudel, Naturell | 0,25l        | 4,70 €            |
| Gerolsteiner Mineralwasser Medium, Sprudel, Naturell | 0,75l        | 9,80 €            |
| Vio Apfelschorle                                     | 0,33l        | 4,90 €            |
| Bionade Holunder                                     | 0,33l        | 4,90 €            |
| Bionade Ingwer-Orange                                | 0,33l        | 4,90 €            |
| Coca Cola  | 0,2l<br>1,0l | 4,70 €<br>12,50 € |
| Coca Cola Zero                                       | 0,2l<br>1,0l | 4,70 €<br>12,50 € |
| Fanta  | 0,2l<br>1,0l | 4,70 €<br>12,50 € |
| Sprite   | 0,2l<br>1,0l | 4,70 €<br>12,50 € |

## Alkoholfreie Getränke

|                          |              |                   |
|--------------------------|--------------|-------------------|
| Schweppes Tonic Water    | 0,2l         | 4,90 €            |
| Schweppes Ginger Ale     | 0,2l         | 4,90 €            |
| Schweppes Bitter Lemon   | 0,2l         | 4,90 €            |
| Schweppes Soda           | 0,2l         | 4,90 €            |
| Granini Apfelsaft        | 0,2l<br>1,0l | 4,90 €<br>15,50 € |
| Granini Orangensaft      | 0,2l<br>1,0l | 4,90 €<br>15,50 € |
| Granini Tomatensaft      | 0,2l<br>1,0l | 4,90 €<br>15,50 € |
| Granini Multivitaminsaft | 0,2l<br>1,0l | 4,90 €<br>15,50 € |
| Granini Kirschnektar     | 0,2l<br>1,0l | 4,90 €<br>15,50 € |

## Heissgetränke

|                  |               |                   |
|------------------|---------------|-------------------|
| Kaffee           | Tasse<br>1,0l | 3,90 €<br>16,50 € |
| Espresso         | Tasse         | 3,90 €            |
| Espresso doppelt | Tasse         | 5,40 €            |
| Cappuccino       | Tasse         | 4,60 €            |
| Milchkaffee      | Tasse         | 4,60 €            |
| Latte Macchiato  | Glas          | 4,80 €            |
| Tee              | Glas<br>1,0l  | 3,90 €<br>16,50 € |

## Bier vom Fass

|                       |              |                   |
|-----------------------|--------------|-------------------|
| Radeberger Pilsner    | 0,3l<br>1,0l | 5,20 €<br>15,50 € |
| Gilde Ratskeller Pils | 0,3l<br>1,0l | 5,20 €<br>15,50 € |

## Flaschenbier

|   |       |        |
|---|-------|--------|
| Schöfferhofer Weizen Kristall, Hell, Dunkel, Alkfr. | 0,5l  | 7,40 € |
| Diebels Alt   | 0,33l | 5,40 € |
| Vitamalz  | 0,33l | 4,90 € |

## Aperitif

|                                  |              |                     |
|----------------------------------|--------------|---------------------|
| Maritim Sekt                     | 0,1<br>0,75  | 6,50 €<br>31,00 €   |
| Prosecco Mionetto                | 0,1<br>0,75  | 7,50 €<br>44,00 €   |
| Mionetto alkoholfrei             | 0,1<br>0,75  | 5,50 €<br>35,00 €   |
| Martini Dry, Bianco, Rosso       | 5cl<br>1,0l  | 7,50 €<br>110,00 €  |
| Campari-Orange/Soda Campari      | Glas<br>1,0l | 10,50 €<br>165,00 € |
| Aperol Spritz                    | Glas         | 10,50 €             |
| Hugo                             | Glas         | 10,50 €             |
| Sandeman Sherry Dry / Medium dry | 5cl<br>0,7   | 7,50 €<br>85,00 €   |

## Gin / Vodka / Rum

|                |             |                     |
|----------------|-------------|---------------------|
| Hendrick's Gin | 4cl<br>0,7l | 12,50 €<br>185,00 € |
| Vodka Smirnoff | 4cl<br>0,7l | 9,50 €<br>140,00 €  |
| Havana 3 Jahre | 4cl<br>1l   | 9,50 €<br>185,00 €  |

## Bitters

|               |             |                    |
|---------------|-------------|--------------------|
| Fernet Branca | 4cl<br>0,7l | 7,00 €<br>110,00 € |
| Ramazzotti    | 4cl<br>1l   | 8,50 €<br>155,00 € |

## Weinbrand/Cognac

|                      |             |                     |
|----------------------|-------------|---------------------|
| Remy Martin V.S.O.P. | 4cl<br>0,7l | 14,00 €<br>199,00 € |
|----------------------|-------------|---------------------|

## Whiskey

|               |           |                     |
|---------------|-----------|---------------------|
| Jack Daniel's | 4cl<br>1l | 11,50 €<br>230,00 € |
|---------------|-----------|---------------------|

Dies ist nur eine kleine Auswahl an Spirituosen.  
Weitere Spirituosen gern auf Anfrage...

## Deutsche Weißweine

## Internationale Weißweine

|          |  |       |         |
|----------|--|-------|---------|
| Pfalz    | <b>Riesling Classic</b><br>Qualitätswein<br>Erz. - Abf. Wachtenburg Winzer<br>Viel Frucht, harmonisches Spiel von Süße und Säure bei feingliedriger Eleganz  | 0,75l | 26,00 € |
| Rheingau | <b>Prinz von Hessen Riesling</b><br>Qualitätswein,<br>Gutsabfüllung Landgraf von Hessen<br>Schöne Fruchtnoten, lebendige Säure, angenehme Länge, trocken   | 0,75l | 28,00 € |
| Baden    | <b>Oberbergener Baßgeige</b><br>Grauer Burgunder, Kabinett<br>Erz. - Abf. Winzergenossenschaft<br>Oberbergen im Kaiserstuhl<br>Aromen von Zitrus und Grapefruits sind die belebenden Elemente dieses Weines, sein Schmelz und die füllige Art lassen ihn lange im Gaumen nachhallen, trocken | 0,75l | 27,00 € |

|            |  |       |         |
|------------|--|-------|---------|
| Italien    | <b>Pinot Grigio IGT</b><br>Terre di Chieti<br>Fontamara, Abruzzen<br>Trocken, fruchtige Düfte mit blumigen Noten, frisch, angenehm, harmonisch, trocken  | 0,75l | 24,00 € |
| Italien    | <b>Chardonnay Superiore DOC</b><br>Tenuta Ca' Bolani, Friaul<br>Strohgelb, in der Nase fruchtige Anklänge von Ananas. Der harmonische und klar strukturierte Wein präsentiert sich elegant und schmeichelnd am Gaumen, trocken | 0,75l | 31,00 € |
| Frankreich | <b>Sauvignon Blanc</b><br>Louis Eschenauer<br>Bordeaux AOP<br>Zartgelbe Farbe, frisch und herrlich leicht mit Aromen von Stachelbeeren und grünen Äpfeln. Diese Struktur verleiht dem Wein seinen runden Charakter, trocken    | 0,75l | 25,00 € |

## Deutsche Rotweine

|              |  |       |         |
|--------------|--|-------|---------|
| Pfalz        | <b>Dornfelder</b><br>Qualitätswein,<br>Weingut Lergenmüller<br>Duft von feiner Beerenfrucht, zarte, beerige Aromen, sanfte Note, warme Bekömmlichkeit, trocken   | 0,75l | 27,00 € |
| Rhein-hessen | <b>Pinot Noir</b><br>Qualitätswein<br>Abfüller Weinkellerei Louis Guntrum<br>Rubinrote Farbe mit schönen Reflexen, Fruchtaromen von Kirschen und Himbeeren, harmonisches Spiel, langer Nachhall, trocken | 0,75l | 30,00 € |

## Internationale Rotweine

|            |   |       |         |
|------------|---|-------|---------|
| Frankreich | <b>Merlot</b><br><b>Roche Mazet</b><br>Languedoc Roussillon<br>Vin de Pays d` Oc, kräftiges Rot, rotbeerig mit Vanille- und Röstaromen, gute Struktur durch zarte Tannine, langer Abgang, trocken | 0,75l | 24,00 € |
| Frankreich | <b>Cabernet Sauvignon</b><br><b>Roche Mazet</b><br>Languedoc Roussillon<br>Vin de Pays d` Oc, feine, gefällige Tanninstruktur mit Aromen von dunklen Beeren, trocken                              | 0,75l | 24,00 € |
| Italien    | <b>Caleo</b><br><b>Montepulciano d`Abruzzo DOC</b><br>Casa Vinicola Botter<br>Reife Beerenfrüchte und milde Säurestruktur vereinen sich in einem floral-würzigen Finale trocken                   | 0,75l | 24,00 € |
| Italien    | <b>Primitivo &amp; Merlot</b><br>San Mario Tarantino<br>Üppige Fruchtaromen, halbtrocken  | 0,75l | 26,00 € |

## Roséweine

|            |  |       |         |
|------------|--|-------|---------|
| Frankreich | <b>Gens et Pierres Rosé IGP</b><br>Sud-Sud<br>Ein delikater, unkomplizierter Rosé.<br>Attraktive Fruchtaromen verführen schon in<br>der Nase. Blumig, angenehm sahnige<br>Anklänge mit feinen Himbeeraromen.<br>Erfrischend mit dezentem Säurespiel.<br>Genuss auf hohem Niveau, trocken | 0,75l | 28,00 € |
|------------|--|-------|---------|

## Sekt & Champagner

|  |   |       |          |
|--|---|-------|----------|
|  | <b>Geldermann</b><br>Brut<br>traditionelle Flaschengärung | 0,75l | 55,00€   |
|  | <b>Bouvet Ladubay</b><br>Trésor Saumur Brut               | 0,75l | 59,00 €  |
|  | <b>Lanson</b><br>Black Label Brut                         | 0,75l | 115,00 € |
|  | <b>Veuve Clicquot Ponsardin</b><br>Brut                   | 0,75l | 159,00 € |

Unsere Übersicht für selbst eingebrachte Ware.

Für einen reibungslosen Ablauf, ist es erforderlich, dass die Ware mindestens einen Werktag vor Veranstaltungsbeginn angeliefert wird. Um die Ware entsprechend zuordnen zu können, benötigen wir folgende Informationen:

Lieferant:

---



---



---



---

Lieferdatum:

---



---



---

Leergutabholung:

---



---



---

| Artikel & Preis |           |         | Eingebrachte Ware | Bemerkung |
|-----------------|-----------|---------|-------------------|-----------|
| Bier            | FL. 0,33l | 4,00 €  |                   |           |
|                 | FL. 0,5l  | 6,00 €  |                   |           |
|                 | Fass / 1l | 11,50 € |                   |           |
| Wein            | 0,75l     | 20,00 € |                   |           |
|                 | 1l        | 23,00 € |                   |           |
| Sekt            | 0,75l     | 23,00 € |                   |           |
| Champagner      | 0,75l     | 85,00 € |                   |           |
| Spirituosen     | 0,75l     | 75,00 € |                   |           |
|                 | 1l        | 90,00 € |                   |           |

Via Hotel erfolgt die Bereitstellung der Gläser.

## 1. Moderations- und Präsentationstechnik

|                              |   |             |
|------------------------------|---|-------------|
| Moderation                   | Flipchart   | 25,00 €     |
|                              | Pinnwand (150 H x 120 B)  | 25,00 €     |
| Bildwiedergabe               | LCD TV 55" auf Standfuß   | 150,00 €    |
|                              | Plasma - Display (verschiedene Größen)                          | auf Anfrage |
|                              | TFT - Monitor 40"   | 150,00 €    |
| Daten- und Video Projektoren | LCD Projektor 2000 - 3800 Ansi-Lumen (Konferenzräume 20 – 80qm) | ab 95,00 €  |
|                              | LCD Projektor 6000 Ansi-Lumen, Full HD (Konferenzraum 270 qm)   | ab 300,00 € |
|                              | LCD Projektor 7000 Ansi-Lumen, Full HD (Konferenzraum 440 qm)   | ab 450,00 € |
|                              | LCD Projektor 20000 Ansi-Lumen (Konferenzraum 1400 qm)          | 1.750,00 €  |

|                 |  |             |
|-----------------|--|-------------|
| Videozubehör    | Laptop mit MS - Officepaket                          | 150,00 €    |
|                 | Dokumentenkamera (Fremdtechnik)                      | 240,00 €    |
|                 | Seamless switch (Analogway PLS 300)                  | 350,00 €    |
| Projektionswand | Eine Leinwand ist in allen Konferenzräumen vorhanden | Kostenlos   |
|                 | Weitere verschiedene Größen                          | auf Anfrage |

## 2. Weitere technische Dienstleistungen

|              |  |         |
|--------------|--|---------|
| Bühnenbauten | Podest 2x1 m in verschiedenen Höhen (0,30 m / 0,45 m / 0,60 m / 0,90 m / 1,20 m) | 35,00 € |
|              | Podest 1x1 m in verschiedenen Höhen (0,30 m / 0,45 m / 0,60 m / 0,90 m / 1,20 m) | 20,00 € |
|              | Tanzfläche pro 1 qm  | 8,00 €  |

## 3. Ton- und Beschallungstechnik

|                    |  |          |
|--------------------|--|----------|
| Beschallungsanlage | Beschallungsanlage für Saal Maritim mit CD, 24 Eingängen<br>(es wird empfohlen einen Techniker zur Betreuung mit zu buchen)            | 550,00 € |
|                    | Erweiterung mit Monitorboxen   | 100,00 € |
|                    | Beschallungsanlage für Saal Hannover inkl. Mischpult mit 24 Eingängen<br>(es wird empfohlen ein Techniker zur Betreuung mit zu buchen) | 200,00 € |
|                    | Erweiterung mit Monitorboxen   | 50,00 €  |
|                    | Beschallungsanlage für Saal Langenhagen inkl. Mischpult mit 12 Eingängen   | 100,00 € |
|                    | Beschallungsanlage 2x 300 W (transportabel)  | 150,00 € |
| Mikrofontechnik    | Mikrofon drahtlos Sennheiser (Hand/Krawatte/Headsets inkl. Empfänger)  | 80,00 €  |
|                    | Tischmikrofon mit Schalter (kabelgebunden)   | 20,00 €  |

Bei der Mikrofontechnik und den Wiedergabegeräten wird immer eine Beschallungsanlage benötigt.

\* Info: Es können keine 010... oder 019... Nummern angewählt werden!  
WLAN von T-Mobile (in allen Konferenzräumen) Abrechnung durch T-Mobile

## 4. Telekommunikationstechnik

|                   |  |                     |
|-------------------|--|---------------------|
| Telefonanschluss* | Analog Anschluss<br>(die Amtsvergabe wird über die Rezeption geschaltet) | 26,00 €<br>+ 0,35 € |
|-------------------|--|---------------------|

### Zubuchbare Internetleitungen für Ihre Veranstaltung

*Addable internet lines for your event*



### LAN-Anschluss LAN connection

| Bandbreite<br><i>Bandwidth</i>  | Preis (Tag 1)<br><i>Price (Day 1)</i> | Preis (pro Folgetag)<br><i>Price (per following day)</i> |
|---|---------------------------------------|--|
| 10 Mbit/s   | 100 €                                 | 50 €   |
| 20 Mbit/s   | 200 €                                 | 50 €   |
| 50 Mbit/s   | 300 €                                 | 150 €  |
| 100 Mbit/s  | 500 €                                 | 350 €  |
| Mehr als 100 Mbit/s auf Anfrage<br><i>More than 100 Mbit/s upon request</i>                         |                                       |  |
| Pauschal-Aufpreis für eine feste/öffentliche IP<br><i>Flat rate surcharge for a fixed/public IP</i> |                                       | 50 €   |

Am Aufbautag einer Veranstaltung kann der LAN-Anschluss im gebuchten Veranstaltungsraum für Funktionstests kostenfrei zur Verfügung gestellt werden.  
*On the setup day of an event, the LAN connection in the booked meeting room can be made available free of charge for function tests.*



## 5. Personalkosten

|                  |   | Preis pro Stunde                                   |
|------------------|---|--|
| Personalkosten** | Veranstaltungstechniker buchbar von einem Tagessatz von max. 10 Stunden   | 595,00 €   |
|                  | Sicherheitspersonal (extern)  | ab 50,00 €   |
|                  | Sicherheitspersonal (vom Hotel bestellt und gezahlt)  | ab 31,00 €   |
|                  | Nachtzuschlag für Abendveranstaltungen<br>Mitternacht pro Mitarbeiter im Dienst<br>Bei Feiertagen bereits ab 22:00 Uhr          | Ab 24:00 Uhr<br>45,00 €<br>Ab 01:00 Uhr<br>65,00 € |
|                  | Mannschaftswagen  | ab 250,00 €  |
|                  | Mitarbeiter der Feuerwehr *   | ab 40,00 €   |
|                  | Servicemitarbeiter  | ab 45,00 €   |
|                  | Garderobe: Sollten Sie für Ihre Veranstaltung eine Garderobe benötigen, stellen wir Ihnen gern eine Garderobiere zur Verfügung. | ab 45,00 € pro Garderobiere                        |

## 6. Sonstige Dienstleistungen

| Sonstiges | Verteilservice je nach Absprache                                      | Preis auf Anfrage      |
|-----------|---|------------------------|
|           | Verteilservice am Platz (Tagung) / Blöcke etc. vom Veranstalter       | ab 3,00 € pro Platz    |
|           | Fahnen:<br>Seeseite: 8 Fahnenmasten<br>Flughafenseite: 3 Fahnenmasten | 50,00 € pro Fahnenmast |
|           | Menükarten  | Ab 2,50 € pro Karte    |

→ \*\* pro angefangene Stunde werden die Preise berechnet

Bei Veranstaltungen am Abend ab 350 Personen ist die Anwesenheit einer Brandschutzwache gesetzlich vorgeschrieben (Bauordnung Langenhagen). Hierfür wird ein Betrag für den Mannschaftswagen in Höhe ab 250,00 € sowie mindestens 3 Mitarbeiter zum Stundensatz ab 40,00 € pro Mitarbeiter in Rechnung gestellt. \*Die Mitarbeiter der Feuerwehr werden zu Lasten des Veranstalters verköstigt (Speisen & Getränke).

Alle Preise gelten, soweit nicht anders ausgezeichnet, pro Stück/Tag; beinhalten die zur Zeit gültige Mehrwertsteuer, Bereitstellung, Einweisung durch unseren Veranstaltungstechniker sofern keine technische Betreuung dazu gebucht wurde sowie Energiekosten.

Für weitere technischen Anforderungen sprechen Sie uns gern an.